

# DEIN KARRIERESTART MIT UNS

 EICHSFELD  
KLINIKUM

**Most Wanted!**

Deine Ausbildung in der Pflege,  
im OP oder in weiteren Bereichen.





## In dieser Broschüre findest du folgende Informationen:

Deine Bewerbung für eine Ausbildung.....	5
Unsere Ausbildungsangebote im Überblick.....	6
Der perfekte Einstieg: ein Praktikum. ....	7
Unsere Praktika im Überblick.....	8
Freiwilliges Soziales Jahr (FSJ) auf unseren Stationen .....	9
Berufsausbildungen kurz gefasst.....	11
Pflegefachkraft (m/w/d).....	13
Pflegefachkraft (Bachelor) (m/w/d).....	15
Gesundheits- und Krankenpflegehilfe (m/w/d).....	16
Anästhesietechnische (ATA) und Operationstechnische (OTA) Assistenz (m/w/d).....	17
Hebammenwissenschaft (Bachelor) (m/w/d).....	19
Gesundheitsmanagement (Bachelor) (m/w/d), Medizintechnik (Bachelor) (m/w/d).....	20
Fachinformatik für Systemintegration (m/w/d) .....	21
Koch/Köchin (m/w/d) .....	22
Kauffrau/-mann im Gesundheitswesen (m/w/d).....	23
Die meisten bleiben!.....	24
Nachgefragt .....	25
Deine Zukunft im modernsten Klinikum in der Mitte Deutschlands.....	27
Kontakt für die Bewerbung.....	28

## Herzlich willkommen!

Wir schauen immer nach vorn und entwickeln schon heute aktiv die Fachkräfte von morgen. Als Lehrkrankenhaus achten wir darauf, qualitativ hochwertige Ausbildungsangebote zu machen – sowohl im pflegerischen als auch im medizinischen Bereich und darüber hinaus. Dass viele unserer Absolvent\*innen im Anschluss an die Ausbildung bei uns bleiben, spricht für uns. Die EK Familie ist für einige eine echte Jobheimat geworden. Darauf sind wir stolz.

Ob FSJ oder Schulpraktikum, ob Praktisches Jahr oder duales Studium, ob Ausbildung bis hin zur Festanstellung – dass heißt, in die EK Familie aufgenommen zu werden und damit Teil unserer Erfolgsgeschichte zu werden! Bei uns stehen Interessierten viele Türen offen, wir bieten spannende Zukunftsperspektiven und individuelle Entwicklungsmöglichkeiten. Wir freuen uns auf neue Talente und zukünftige Profis in der Gesundheitsbranche!

### Dr. Gregor Bett

Geschäftsführung  
Eichsfeld Klinikum & EK Pflege



Mehr auf der Webseite

[www.ausbildung-eichsfeldklinikum.de](http://www.ausbildung-eichsfeldklinikum.de)



## Deine Bewerbung für eine Ausbildung

### Das bringst du mit:

- + gesundheitliche und persönliche Eignung
- + ausreichende deutsche Sprachkenntnisse (mind. B2-Level)
- + absolviertes Praktikum insbesondere für Pflege- und Assistenzberufe vorteilhaft

### Das sendest du uns zu:

- + Bewerbungsunterlagen mit tabellarischem Lebenslauf
- + aktuelle Zeugnisse
- + falls vorhanden: Bescheinigung eines absolvierten Praktikums
- + ggf. ärztliche Bescheinigung der Eignung vom Hausarzt (Berechtigungsscheine vergibt das Einwohnermeldeamt)\*
- + für medizinische und pflegerische Berufe: Nachweis eines vollständigen Impfstatus (insb. Hepatitis B, Masern)\*

\* kann nachgereicht werden

### Das solltest du beachten:

Bitte reiche deine Bewerbung bis zum 31.05. des Kalenderjahres ein, in dem die Ausbildung beginnen soll. Wer sich früh bewirbt, erhöht seine Chance auf eine frühe Zusage. Bei ausländischen Schul-/Bildungsabschlüssen muss vor einer Bewerbung durch das Thüringer Ministerium für Bildung, Jugend und Sport die Anerkennung der Gleichwertigkeit mit einem deutschen Schulabschluss beantragt werden.

Bei einer Bewerbung per Mail fasse bitte die Anhänge in einem PDF zusammen. Wenn du dich per Post bewirbst und deine Unterlagen zurückhaben möchtest, lege bitte einen adressierten und frankierten A4-Rückumschlag bei.

### Bewerbungstipp vom Profi:

**„Zeig uns wer Du bist und was Dich interessiert. Das kommt im Vorstellungsgespräch gut an.“**

## Unsere Ausbildungsangebote im Überblick

### Berufsorientierung und -festigung

- + Praktikumsangebote
- + Freiwilliges Soziales Jahr (FSJ)

### Pflegeberufe

- + Gesundheits- und Krankenpflegehilfe (m/w/d)
- + Pflegefachkraft (m/w/d)
- + Pflegefachkraft (Bachelor) (m/w/d)

### Assistenzberufe

- + Anästhesietechnische Assistenz (ATA) (m/w/d)
- + Operationstechnische Assistenz (OTA) (m/w/d)

### Hebammenwesen

- + Hebammenwissenschaft (Bachelor) (m/w/d)

### Medizintechnik und IT

- + Medizintechnik (Bachelor) (m/w/d)
- + Fachinformatik für Systemintegration (m/w/d)

### Verwaltung und Management

- + Kauffrau/-mann im Gesundheitswesen (m/w/d)
- + Gesundheitsmanagement (Bachelor) (m/w/d)

### Gastronomie und Service

- + Koch/Köchin (m/w/d)



## Der perfekte Einstieg: ein Praktikum.

Ein Praktikum gibt vielfältige Einblicke in den Klinikalltag und in die Aufgabengebiete einzelner klinischer Berufsgruppen. Mit deiner Arbeit auf den Stationen bist du nicht nur eine wertvolle Unterstützung für unser Team, sondern sammelst auch nützliche Erfahrungen für die spätere Berufswahl.

### Das bringst du mit:

- + Mindestalter: 15 Jahre
- + schriftliche Einwilligung der Erziehungsberechtigten bei Minderjährigen
- + hausärztliche Bescheinigung der Eignung
- + Nachweis eines vollständigen Impfstatus (insb. Hepatitis B und Masern)
- + Gesundheitspass (erhältlich beim zuständigen Gesundheitsamt)
- + Einsatzbereitschaft, Verantwortungsbewusstsein und Engagement

### Das sendest du uns zu:

- + Bewerbungsunterlagen mit tabellarischem Lebenslauf und kleinem Anschreiben zu den Zielen deines

Praktikums, dem gewünschten Zeitraum und Klinikstandort und gewünschtem Einsatzbereich (möglichst 8-12 Wochen vor Praktikumsbeginn einsenden)

- + Bescheinigung der Ausbildungseinrichtung oder Universität (z. B. Immatrikulationsbescheinigung)
- + unterschriebenen Schulvertrag

Lieber Verwaltung, Technik,  
Personalwesen?  
Alles drin! Sprich uns drauf an.

## Unsere Praktika im Überblick

### Anpassungspraktikum

- + **Einsatzdauer:** nach Vorgabe der Behörde
- + **Ziel:** Erlangung der Berufserlaubnis in der Pflege bei ausländischen Berufsabschlüssen

### Eignungspraktikum bzw. Hospitation

- + **Einsatzdauer:** mind. 1 Woche
- + **Ziel:** umfangreicher Einblick in die Tätigkeiten des Pflegepersonals sowie Mithilfe bei allgemeinen pflegerischen und hauswirtschaftlichen Aufgaben

### Berufsorientierendes Schulpraktikum

- + **Einsatzdauer:** nach Vorgabe der Schule
- + **Ziel:** Kennenlernen der Aufgaben der verschiedenen Berufsgruppen und Mithilfe bei einfachen Tätigkeiten

### Pflegepraktikum der Fachoberschule

- + **Einsatzdauer:** nach Vorgabe der Schule
- + **Ziel:** umfangreicher Einblick in die Tätigkeiten des Pflegepersonals sowie Mithilfe bei allgemeinen pflegerischen und hauswirtschaftlichen Aufgaben

### Prüfungsvorbereitungspraktikum

- + **Einsatzdauer:** nach Vorgabe der Behörde
- + **Ziel:** Vorbereitung der Externenprüfung in der Gesundheits- und Krankenpflegehilfe

### Praktikum für Notfallsanitäter\*innen

- + **Einsatzdauer:** nach Ausbildungsvorgabe
- + **Ziel:** Erlernen und Vertiefen von praktischen Kenntnissen gemäß Tätigkeitskatalog

### Praktikum für Medizinstudent\*innen

- + **Einsatzdauer:** nach Studienrichtlinien
- + **Ziel:** Kennenlernen der Stationsabläufe, Grundpflege, spezielle pflegerische Versorgungen sowie praktische Anschauung verschiedener Krankheitsbilder

### Kontakt für Praktikumsanfragen:

Eichsfeld Klinikum gGmbH  
Praxiskoordination  
Jutta Gunkel und Christoph Guse  
Telefon: 03606 76-1157 oder 76-1153  
E-Mail: praktikum@eichsfeld-klinikum.de

# Freiwilliges Soziales Jahr (FSJ) auf unseren Stationen

## Praktisch, vielfältig und mit Sinn!

Gewinne Einblicke fürs Leben und in die Berufswelt!

Irgendwas mit Menschen? Na klar! Starte dein FSJ im Eichsfeld Klinikum! Bei uns bist du von Anfang an Teil der EK Familie und hast direkte Ansprechpartner\*innen in den einzelnen Klinikbereichen.

Während dieser Zeit bist du auf unseren internistischen, chirurgischen, urologischen Stationen, der Wochenstation und im OP Reifenstein tätig. Uns ist es dabei wichtig, dass unsere FSJler\*innen einerseits einen Einblick in die Vielfalt des Pflegeberufs erhalten und andererseits ihre soziale Kompetenz entwickeln können.

**Das FSJ bietet also die ideale Vorbereitung für den Einstieg in einen pflegerischen Beruf oder für ein Medizinstudium. Die Zeit des FSJ kann als Pflegepraktikum für das Medizinstudium angerechnet werden.**

## Was dich in deinem Jahr erwartet:

Während deines FSJ lernst du, unsere Patient\*innen bei ihren alltäglichen Aktivitäten zu unterstützen, deren Bedürfnisse zu erkennen und weiterzugeben sowie mit Herausforderungen angemessen umzugehen. Nach der Einführung in unsere Strukturen und Abläufe startet die praktische Arbeit auf den Stationen und in den Kliniken an den verschiedenen Klinikstandorten - natürlich begleitet durch unsere kompetenten Praxisanleiter\*innen. In Gesprächen tauschen wir uns regelmäßig über die gemachten Erfahrungen aus und bieten dir ganz nebenbei kostenfreies Mittagessen, eine abwechslungsreiche Tätigkeit und Hospitationsmöglichkeiten bei Untersuchungen in anderen Kliniken und Fachabteilungen.

## Dein Profil:

- + du hast einen abgeschlossenen Haupt- oder Realschulabschluss
- + du bist mindestens 15 und höchstens 26 Jahre alt
- + Lebensmittelpunkt in Deutschland
- + du zeigst Einsatz und mentale Stärke

## Kontakt für Anfragen zum FSJ:

Eichsfeld Klinikum gGmbH

Praxiskoordination  
Jutta Gunkel und Christoph Guse

Telefon: 03606 76-1157 oder 76-1153

E-Mail: [praktikum@eichsfeld-klinikum.de](mailto:praktikum@eichsfeld-klinikum.de)



**Wusstest Du,  
dass die Zeit des FSJ als  
Pflegepraktikum für  
ein Medizinstudium  
anerkannt wird?**

# Berufsausbildungen kurz gefasst

**MOST  
WANTED**

Bildungsgang	Ausbildungs- plätze	nächster Ausbildungs- beginn	Dauer	Jahres- urlaub	Ausbildungs- vergütung
<b>Pflegeberufe</b>					
Pflegefachkraft (Ausbildung) (m/w/d)	34	jährlich am 01.09.	3 Jahre	30 Tage	ab 1.340,69 €
Gesundheits- und Kranken- pflegehilfe (m/w/d)	5	jährlich am 01.09.	1 Jahr	30 Tage	1.264,91 €
<b>Duale Studiengänge</b>					
Hebammenwissenschaft (Bachelor) (m/w/d)	1 – 2	jährlich am 01.10.	4 Jahre	30 Tage	ab 1.340,69 €
Gesundheitsmanagement (Bachelor) (m/w/d)	1	auf Anfrage	3 Jahre	30 Tage	ab 1.218,26 €
Medizintechnik (Bachelor) (m/w/d)	1	auf Anfrage	3 Jahre	30 Tage	ab 1.218,26 €
Pflegefachkraft (Bachelor) (m/w/d)	2	jährlich am 01.10.	4 Jahre	30 Tage	ab 1.340,69 €

Bildungsgang	Ausbildungs- plätze	nächster Ausbildungsbeginn	Dauer	Jahres- urlaub	Ausbildungs- vergütung
<b>Assistenzberufe</b>					
Anästhesietechnische Assistenz (ATA) (m/w/d)	2	jährlich am 01.09.	3 Jahre	30 Tage	ab 1.340,69 €
Operationstechnische Assistenz (OTA) (m/w/d)	2	jährlich am 01.09.	3 Jahre	30 Tage	ab 1.340,69 €
<b>Weitere Berufe</b>					
Fachinformatik für System- integration (m/w/d)	1	auf Anfrage	3 Jahre	30 Tage	ab 1.218,26 €
Kauffrau/-mann im Gesund- heitswesen (m/w/d)	1	auf Anfrage	3 Jahre	30 Tage	ab 1.218,26 €
Koch/Köchin (m/w/d)	1	auf Anfrage	3 Jahre	30 Tage	ab 1.218,26 €

# Pflegefachkraft (m/w/d)

## Berufsbild

Die generalistische Pflegeausbildung umfasst Krankenpflege, Kinderkrankenpflege und Altenpflege. Wer diesen Beruf erlernt, kann in allen Pflegebereichen mit Menschen in verschiedenen Lebensphasen arbeiten und erlangt ein umfassendes pflegerisches Verständnis. Zahlreiche Weiterentwicklungsmöglichkeiten und eine europaweite Anerkennung machen die Berufsausübung zukunftsfähig und flexibel.

## Abschluss

Pflegefachfrau / Pflegefachmann / Pflegefachperson

## Konzept

Im „Pflegeausbildungsverbund Eichsfeld“ wirst du innovativ und praxisnah ausgebildet – und das in der größten regionalen Ausbildungsinitiative mit konfessionellem Hintergrund. Für deine praktische Ausbildung stehen dir abwechslungsreiche und attraktive Lernorte zur Verfügung, sowohl in der ambulanten als auch in der stationären Pflege. Damit du von Anfang an bestens in deine Aufgaben hineinwachsen kannst, wirst du intensiv von unseren Praxisanleiter\*innen, erfahrenen Pflegefachkräften und dem pädagogischen Team begleitet.



## Wusstest du schon ...

... dass es bei uns neben der Ausbildung mit dem Schwerpunkt der stationären Akutpflege auch eine Ausbildung mit Fokus auf die ambulante Pflege oder im Pflegeheim gibt? Scanne den QR-Code, um die Ausbildungsmöglichkeiten bei unserer Tochtergesellschaft, der EK Pflege zu entdecken!



## Praxis

In diesen Bereichen von Klinik, Pflegeheim und Pflegedienst wirst du bei uns praktisch ausgebildet:

- + Stationäre Akutpflege
  - + Stationäre Langzeitpflege
  - + Ambulante Akut-/Langzeitpflege
  - + Pädiatrische Pflege
  - + Psychiatrische Pflege
  - + weitere Bereiche, wie z. B. rehabilitative Pflege

## Theorie trifft Praxis

In unserer hauseigenen Berufsschule, dem Bildungsinstitut, stehen modernes und fachübergreifendes Lernen nach lernfeldorientierten Lehrplänen an erster Stelle. Der Unterricht ist praxisnah, handlungsorientiert und bereitet umfassend auf die Pflege sowie weitere Aspekte des Berufes vor. Theorie und Praxis – alles an einem Ort und aus einer Hand!

## Besondere Zulassungsvoraussetzungen

- + Realschulabschluss oder gleichwertiger Schulabschluss mit guten Leistungen
- + Alternativ: Hauptschulabschluss mit erfolgreich abgeschlossener mindestens zweijähriger Berufsausbildung oder mindestens einjähriger Pflegeassistenten- oder Pflegehelferausbildung

## Pflegefachkraft (Bachelor) (m/w/d)

### Berufsbild

Als Pflegefachkraft (Bachelor) sorgst du für die bestmögliche Betreuung und Pflege von Menschen jeden Alters. Dein Wissen aus der Pflegewissenschaft setzt du direkt in der Praxis ein, um Patientinnen und Patienten optimal zu versorgen. Du gestaltest komplexe Pflegeprozesse, arbeitest eng mit anderen Fachkräften zusammen und übernimmst verantwortungsvolle Aufgaben im Gesundheitswesen.

### Abschluss

Pflegefachfrau / Pflegefachmann / Pflegefachperson (B. Sc.)

### Theorie und Praxis

Dein Studium findet an einer kooperierenden Hochschule statt, an der dir klassische sowie zukünftige Pflege Themen und spannende, vertiefende wissenschaftliche Inhalte vermittelt werden. In der Praxis wendest du dein Wissen bei uns vielfältig in Klinik, Pflegeheim und ambulantem Pflegedienst an.

### Besondere Zulassungsvoraussetzung:

- + Allgemeine Hochschulreife, fachgebundene Hochschulreife oder Fachhochschulreife



## Gesundheits- und Krankenpflegehilfe (m/w/d)

### Berufsbild

Als Gesundheits- und Krankenpflegehelferin oder -helfer unterstützt du alte und kranke Menschen genau dort, wo sie Hilfe brauchen. Gemeinsam mit Pflegefachkräften sorgst du dafür, dass sich Pflegebedürftige in ihrem Alltag unterstützt und verstanden fühlen – ob im Krankenhaus, Pflegeheim oder zu Hause.

### Abschluss

Gesundheits- und Krankenpflegehelfer(in)

### Theorie und Praxis

Der Unterricht findet an einer kooperierenden Berufsfachschule statt. Deine praktische Ausbildung machst du in unseren Kliniken in Heiligenstadt und Reifenstein, einem Pflegeheim sowie einem ambulanten Pflegedienst.

### Besondere Zulassungsvoraussetzung:

- + Hauptschulabschluss oder gleichwertiger Schulabschluss

**Aufsteigen geht immer!  
Bei uns kannst du dich jederzeit weiterqualifizieren.**



# Anästhesietechnische (ATA) und Operationstechnische (OTA) Assistenz (m/w/d)

## (ATA) Berufsbild

Als Teil des OP-Teams unterstützt du in dieser Ausbildung bei der Vorbereitung, Durchführung und Nachbereitung von Narkosen. Dabei überwachst du zum Beispiel die Vitalzeichen – besonders in der Aufwachphase nach einer Operation. Außerdem kümmerst du dich auch um die Reinigung und Wiederaufbereitung von Anästhesiematerialien und lernst, wie man moderne medizinische Geräte, Narkosegeräte und -materialien richtig nutzt und wartet.

## Abschluss

Anästhesietechnische Assistenz (ATA) (m/w/d)

## Theorie und Praxis

Der theoretische Unterricht findet an einer kooperierenden Berufsfachschule statt. Die praktische Ausbildung erfolgt in unseren Klinikstandorten in Heiligenstadt und Reifenstein.

## (OTA) Berufsbild

In diesem Beruf betreust und versorgst du unsere Patient\*innen im OP oder in der Funktionsabteilung. Du bereitest den Operationssaal oder die Behandlungsräume in der Endoskopie und Ambulanz vor und nach, sorgst dafür, dass alle chirurgischen und endoskopischen Instrumente bereitstehen, und kümmerst dich um ihre saubere Aufbereitung. Außerdem lernst du den sicheren Umgang mit medizinischen Geräten und hilfst dabei, Patient\*innen richtig auf dem OP-Tisch zu lagern. Auch die Organisation und Koordination von Arbeitsabläufen gehören zu deinen Aufgaben.

## Abschluss

Operationstechnische Assistenz (OTA) (m/w/d)

## Theorie und Praxis

Der theoretische Unterricht findet an einer kooperierenden Berufsfachschule statt. Die praktische Ausbildung erfolgt in unseren Klinikstandorten in Heiligenstadt und Reifenstein.

## Besondere Zulassungsvoraussetzungen (OTA und ATA):

- + Realschulabschluss oder gleichwertiger Schulabschluss mit guten Leistungen
- + Alternativ: Hauptschulabschluss mit erfolgreich abgeschlossener mindestens zweijähriger Berufsausbildung oder mindestens einjähriger Pflegeassistenten- oder Pflegehelferausbildung



## Hebammenwissenschaft (Bachelor) (m/w/d)

### Berufsbild

Der Hebammenberuf umfasst die selbstständige und umfassende Beratung und Betreuung in der Schwangerschaft, bei der Geburt, im Wochenbett und während der Stillzeit. Bei uns lernst du, wie du eine physiologische Geburt selbstständig leitest und übernimmst auch die Untersuchung, Pflege und Überwachung von Neugeborenen und Säuglingen. Du bist sowohl im klinischen als auch im ambulanten Bereich im Einsatz.

### Abschluss

Hebamme (B. Sc.)

### Theorie und Praxis

Im Studium an einer kooperierenden Hochschule und in der Praxis lernst du alles, was du für die Geburtshilfe, die Betreuung von Wöchnerinnen und die Versorgung von Neugeborenen brauchst. Dazu gehört auch die Versorgung von Frauen nach operativen Eingriffen rund

um die Geburt. Aber das ist noch nicht alles: Du tauchst in die Grundlagen der Hebammentätigkeit ein, lernst alles Wichtige über Pflege, Dokumentation und Verwaltung und beschäftigst dich mit wissenschaftlichen Arbeitsmethoden.

### Besondere Zulassungsvoraussetzung:

- + Abschluss einer mindestens 12-jährigen allgemeinen Schulbildung oder ein 3-jähriger Berufsabschluss in der Pflege mit jeweils guten Leistungen



## Gesundheitsmanagement (Bachelor) (m/w/d) und Medizintechnik (Bachelor) (m/w/d)

### Berufsbild

Das dreijährige Studium (6 Semester) erfolgt im dualen System. Die theoretische Ausbildung findet an einer kooperierenden Berufsakademie oder Hochschule statt, die praktische Ausbildung parallel im Eichsfeld Klinikum. Mit dieser Studienform kannst du dein akademisches Wissen direkt in der Praxis anwenden und vertiefen.

### Abschluss

Bachelor of Arts (B. A.) bzw.  
Bachelor of Engineering (B. Eng.)

### Studienrichtung Gesundheitsmanagement

Das duale Bachelorstudium Management im Gesundheitswesen vermittelt Kompetenzen besonders in der gefragten Kombination von kaufmännischen und medizinischen Fachrichtungen. Durch die enge Verzahnung von Theorie und Praxis ist es möglich, Lehrinhalte der Betriebswirtschaft mit dem Know-how des Eichsfeld Klinikums zu verknüpfen und anzuwenden.

### Studienrichtung Medizintechnik

Das duale Bachelorstudium Medizintechnik vermittelt Kompetenzen im Bereich der Medizingerätetechnik sowie physikalische, mathematische, informatische, elektrotechnische und medizinische Grundlagen der Medizintechnik. Die Einsatzfelder reichen vom technischen Service für diagnostische und therapeutische Gerätetechnik über vielfältige Aufgaben bei der Beschaffung und dem sicheren Betrieb medizinischer Gerätetechnik sowie der Schulung des medizinischen Personals im Umgang damit.

### Besondere Zulassungsvoraussetzung:

- + Allgemeine Hochschulreife oder Fachhochschulreife mit guten Leistungen

**Werde ein Spezi  
„hinter den Kulissen“!**

## Fachinformatik für Systemintegration (m/w/d)

### Berufsbild

Fachinformatiker\*innen setzen fachspezifische Anforderungen in komplexe Hard- und Softwaresysteme um. Du analysierst, planst, modifizierst, installierst und konfigurierst informations- und telekommunikationstechnische Systeme und führst diese in den Unternehmen ein. Dabei setzt du Methoden der Projektplanung, -durchführung und -kontrolle ein, behebst Störungen und administrierst die technischen Systeme. Den Anwender\*innen stehst du für die fachliche Beratung, Betreuung und Schulung zur Verfügung.

### Abschluss

Fachinformatiker\*in für Systemintegration

### Theorie und Praxis

Die dreijährige Ausbildung erfolgt im dualen System. Die theoretische Ausbildung findet an einer kooperierenden Berufsschule statt. Den praktischen Teil der Ausbildung absolvierst du in unseren EDV-Abteilungen in Reifenstein und in Heiligenstadt.

### Besondere Zulassungsvoraussetzungen

+ Realschulabschluss oder gleichwertiger Schulabschluss mit guten Leistungen



**Werde unser  
IT-Notarzt und halte  
die Technik am  
Laufen!**

## Koch/Köchin (m/w/d)

### Berufsbild

Als Koch oder Köchin planst du Menüs und besorgst die passenden Zutaten und bereitest alles zu – oder lagerst die Lebensmittel fachgerecht ein, wenn sie nicht sofort gebraucht werden. Deine Aufgabe: Du organisierst die Arbeitsabläufe in der Küche, behältst den Überblick auch bei speziellen Zutaten und Zubereitungsvorgaben und sorgst dafür, dass die Speisen pünktlich und in der richtigen Reihenfolge auf den Tisch kommen.

### Abschluss

Koch/Köchin

### Theorie und Praxis

Die dreijährige Ausbildung erfolgt im dualen System. Die theoretische Ausbildung findet an einer kooperierenden Berufsschule statt. Die praktische Ausbildung absolvierst du in unserer zentralen Klinikküche in Worbis.

### Besondere Zulassungsvoraussetzungen

+ Hauptschul- oder Realschulabschluss bzw. gleichwertige Schulbildung



# Kauffrau/-mann im Gesundheitswesen (m/w/d)

## Berufsbild

Während deiner Ausbildung erlernst du alle kaufmännischen Grundlagen, die du für dein Berufsleben brauchst. Du tauchst ein in die Themen Rechnungswesen und Controlling, arbeitest in der Verwaltung – von Patientenakten und Abrechnung bis zur Personalplanung – und beschäftigst dich mit branchenspezifischen Themen wie dem Gesundheitsrecht. Zudem sammelst du wertvolle Erfahrungen im Kundenservice und Marketing.

## Abschluss

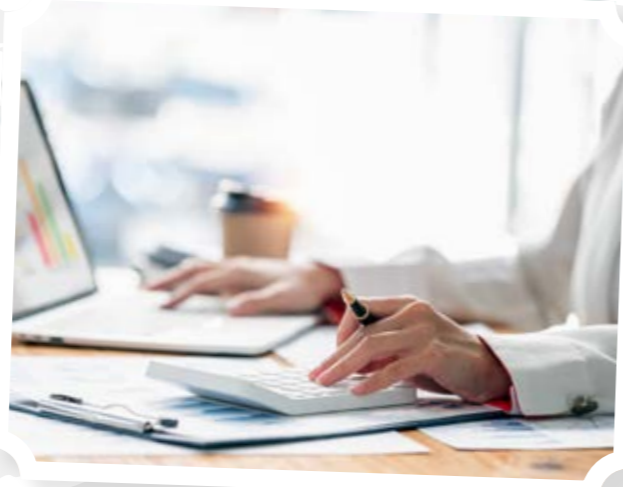
Kauffrau / Kaufmann im Gesundheitswesen

## Theorie und Praxis

Die dreijährige Ausbildung erfolgt im dualen System. Die theoretische Ausbildung findet an einer kooperierenden Berufsschule statt, den praktischen Teil der Ausbildung absolvierst du an unserem Standort in Reifenstein innerhalb der Verwaltung.

## Besondere Zulassungsvoraussetzungen

- + Mittlere Reife oder Abitur
- + Interesse an Verwaltung und Gesundheit
- + Organisationstalent



# Die meisten bleiben!

Das erwartet dich nach der Ausbildung bei uns:



Deine Karriere ist unser Fokus. Mit uns entwickelst du dich weiter und steigst auf, wenn du es möchtest. Auch deine individuellen Weiterbildungen und Qualifizierungen planen wir mit dir.



Von Bezahlung nach AVR-Tarif, besondere Arbeitgeberangebote wie Jobrad oder Hansefit, Firmenevents über Zuschläge bis zu Mehrurlaub – wir sorgen dafür, dass es dir bei uns an nichts fehlt.



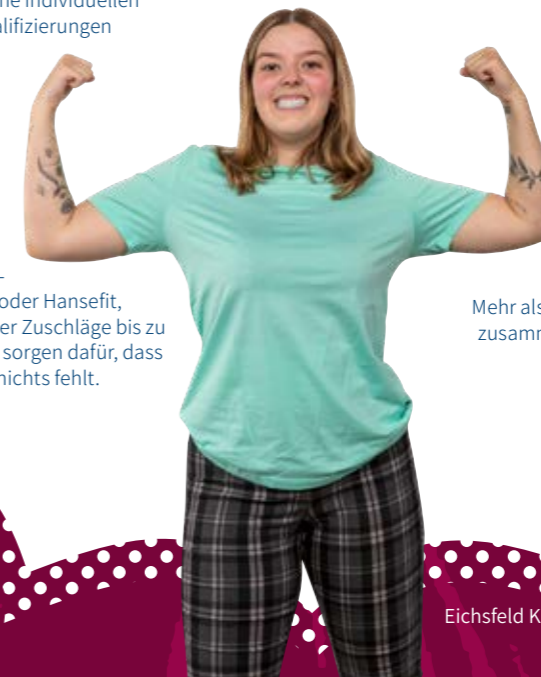
Mit uns definierst du Gesundheitsversorgung neu! Im topmodernen Klinikneubau erwartet dich ein sicherer Job mit Perspektive.



Steige direkt nach der Ausbildung zur Pflegefachkraft bei uns ein und sichere dir deine großzügige Übernahmeprämie von bis zu 3.000 Euro.



Mehr als nur ein Job! EK Familie heißt: zusammen arbeiten, sich gegenseitig unterstützen und feiern.



# Nachgefragt

Das sagen unsere Azubis zur Ihrer Ausbildung bei uns:

Christoph Guse, Praxisanleiter

Jutta Gunkel, Praxisanleiterin

## Unser Plus:

- + 30 Tage Urlaubsanspruch
- + Arbeits- und Vergütungsbedingungen nach AVR-Caritas
- + betriebliche Altersversorgung
- + abwechslungsreiche Ausbildung
- + tolles Team und persönliche Praxisanleiter\*innen
- + krisensicherer Arbeitsplatz mit garantierter Übernahme bei Pflegeberufen und Übernahmeprämie
- + zahlreiche Arbeitgeberbenefits, Firmenevents, Gesundheitsangebote u.v.m.
- + Weiterbildungsmöglichkeiten und Karriereplanung
- + Perspektive Klinikneubau

„Durch gute Anleitung und Integration tragen wir zu einem starken Team und einer positiven Arbeitsatmosphäre bei.“

„Als Praxisanleiterin gestalte ich die Zukunft der Azubis, begleite sie auf ihrem Weg und teile mein Wissen.“



Alissa, Azubi Pflegefachkraft

„Mein Interesse an der Medizin und der Pflege von Menschen hat mich ins EK geführt. Ich schätze die tolle Zusammenarbeit und die vielfältigen Einblicke in die verschiedenen Bereiche.“



Alina Marie, Azubi Pflegefachkraft

„Menschen helfen, abwechslungsreiche Arbeit und tolle Praxisanleitungen – das macht die Ausbildung im EK für mich besonders.“

„Kompetentes Kollegium für die Praxisanleitungen, vielfältige Einsätze und Menschen helfen – das motiviert mich.“



Yannic, Azubi Pflegefachkraft

# Deine Zukunft im modernsten Klinikum in der Mitte Deutschlands

Mit rund 1.200 Beschäftigten ist das Eichsfeld Klinikum mit seinen Tochtergesellschaften der größte Arbeitgeber der Region. Für unsere Patient\*innen sind wir in allen Lebenslagen und in allen Lebensphasen da – von einer umsorgten Geburt bis zu einem Lebensende in Würde. Der Mensch steht für uns im Mittelpunkt. Für eine optimale und bedarfsgerechte Versorgung bieten wir Medizin und Pflege auf modernstem Niveau.

Mit unserem Klinikneubau, der ab Ende 2028 zu unserem neuen Arbeitsplatz wird, schaffen wir eine neue und fortschrittliche Arbeitsumgebung, in der wir die uns anvertrauten Patient\*innen auch zukünftig bestens betreuen werden. Mit hochmodernen medizinischen Standards setzen wir auf zukunftsfähige Prozesse, effiziente Diagnoseverfahren, neue Technologien sowie smartes Management und werden damit

nicht nur in der klinischen und pflegerischen Versorgung neue Maßstäbe setzen.

Wir werden auch als verantwortungsvoller Arbeitgeber kontinuierlich und aus echter Überzeugung dafür sorgen, dass unsere Mitarbeitenden auf eine zukunftssichere, abwechslungsreiche und ebenso wertschätzende Arbeitsperspektive vertrauen können, in der sie mitgestalten, sich entwickeln und ihre Kompetenzen einbringen können.

Neue Versorgungsmöglichkeiten, neue Pflegekonzepte, neue Perspektiven – zusammen werden wir immer besser und sorgen für exzellente Medizin und Pflege!

Klingt spannend? Ist spannend. Und vor allem deine Chance, dabei zu sein – von Anfang an und inmitten der EK Familie. Bist du dabei? Dann starte deine Ausbildung bei uns.



## Kontakt für die Bewerbung

### Eichsfeld Klinikum gGmbH

Personalabteilung  
Im Kloster 7  
37355 Niederorschel OT Reifenstein  
036076 99-3203

[bewerbung@eichsfeld-klinikum.de](mailto:bewerbung@eichsfeld-klinikum.de)

### Unser verantwortliches Team für Deine Ausbildung



#### Dr. rer. medic. Dietmar Wiederhold

Leiter Bildungsinstitut



#### Robert Hitzigrath

Personalleiter



#### Carmen Franke

Pflegedirektorin

Akademisches Lehrkrankenhaus  
der Universitätsmedizin Göttingen

zertifiziert nach



### Hinter den Kulissen

Für Einblicke in unsere Arbeit, in unsere Stationen oder in unsere Ausbildung folge uns auf unseren Social Media Kanälen.



# **MOST WANTED**

**Noch nicht ganz sicher?  
Dann frag doch mal nach.**

036076 99-3203

[bewerbung@eichsfeld-klinikum.de](mailto:bewerbung@eichsfeld-klinikum.de)



Jetzt  
bewerben:

